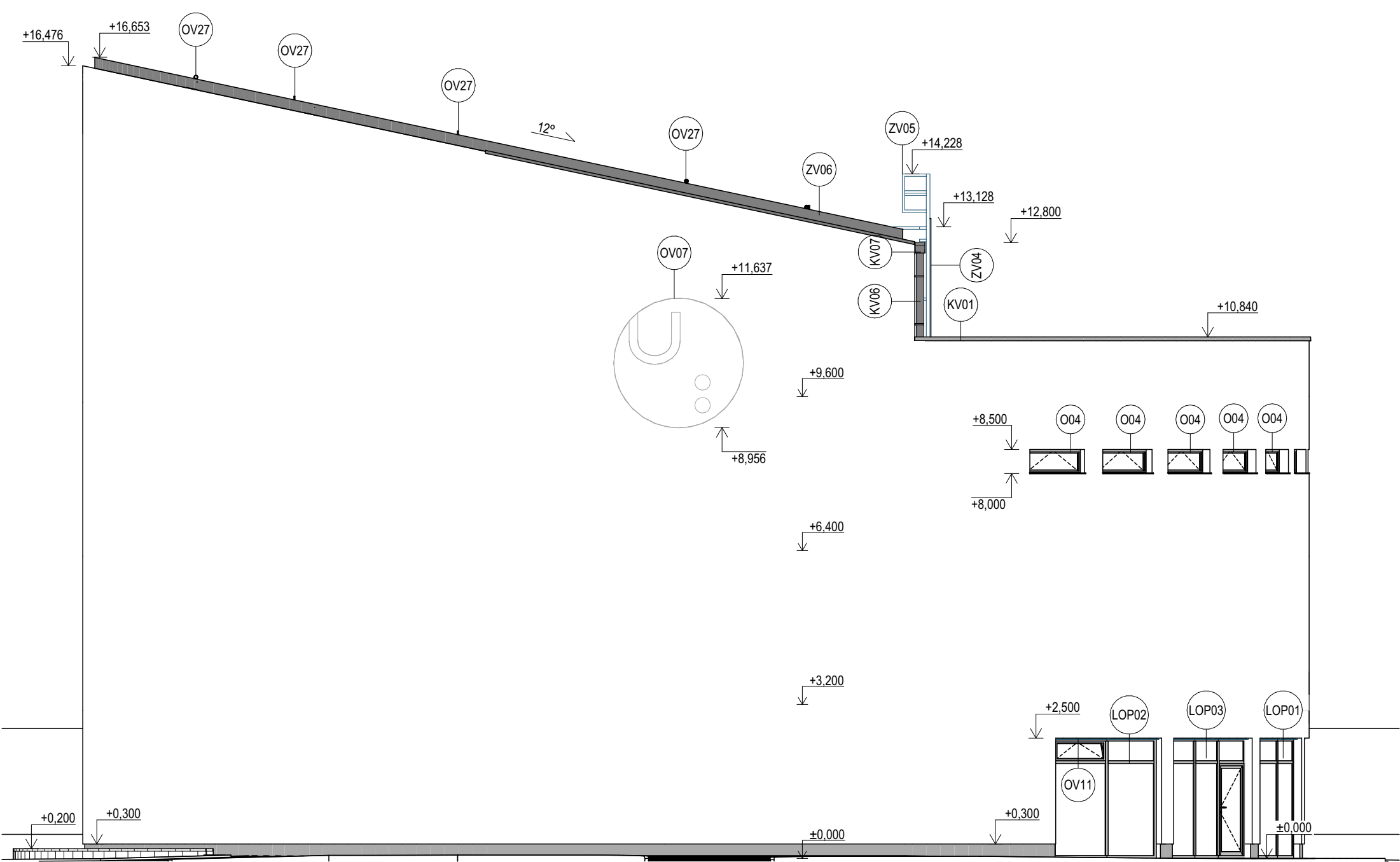
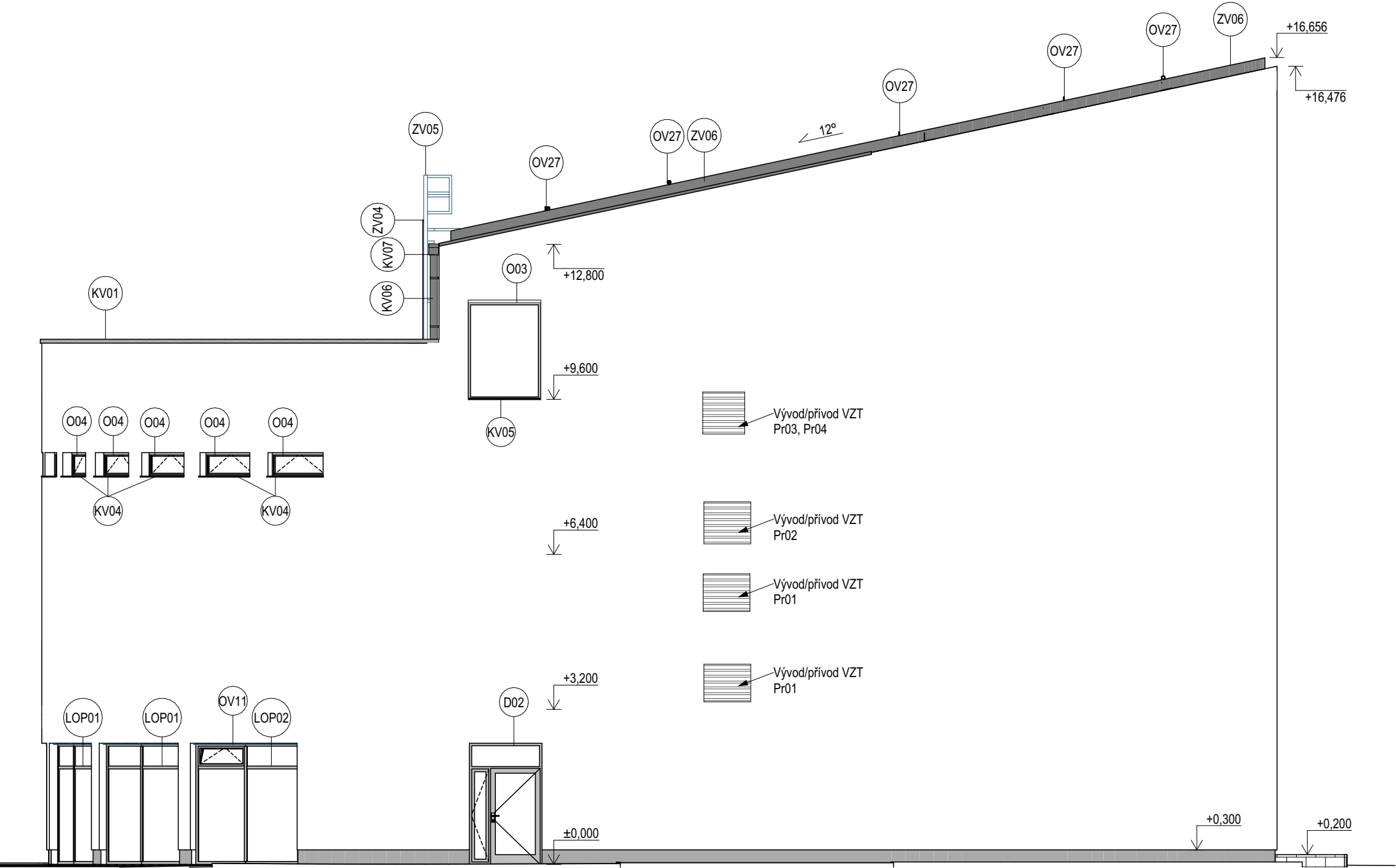


Pohledy Západní a Východní

1:100

VÝUKOVÁ VERZE ARCHICADU



LEGENDA OZNAČENÍ

- "Dxx" Označení dveřní výplně - viz D.1.1.12 Výpis dveří
- "Oxx" Označení okenní výplně - viz D.1.1.13 Výpis oken
- "LOPxx" Označení okenní výplně - viz D.1.1.13 Výpis oken
- "KVxx" Označení klempířských výrobků - viz D.1.1.14 Výpis klempířských prvků
- "ZVxx" Označení zámečnických výrobků - viz D.1.1.15 Výpis zámečnických prvků
- "OVxx" Označení ostatních výrobků - viz D.1.1.17 Výpis ostatních výrobků

POZNÁMKY

- Klempířské a zámečnické prvky lakované v odstínu RAL 9007
- Omítka silikonová - odstín bílá - celoplošně po objektu
- Sokl z hliníkového sendviče - hliník matný
- Okenní výplně z izolačního trojskla $U_g=0,6W/m^2K$, lakované rámy RAL 6019
- Dveřní vnější výplně hliníkové, lakované rámy a dveřní křídla RAL 6019

+0,000 = 220,161 m.n.m., B.p.v. / Souřadnicový systém JTSK

DRUH PRÁCE:	BAKALÁŘSKÁ PRÁCE			VYSOKÉ UČENÍ	FAKULTA
VYPRACOVAL:	Michal Grund			TECHNICKÉ	STAVEBNÍ
VEDOUCÍ PRÁCE:	Ing. Jan Müller, Ph.D.			V BRNĚ	
STAVEBNÍK:	Adresa, Město, PSČ				
MÍSTO STAVBY:	Češkova 1185, Pardubice V-Zelené Předměstí, 530 02				
NÁZEV STAVBY:	UNIVERZITNÍ LEZECKÉ CENTRUM PARDUBICE				
			FORMÁT:	297x630 mm	
STAVEBNÍ OBJEKT:	SO 701 - Lezecké centrum		DATUM:	24.05.2024	
ČÁST:	D.1.1 Architektonicko-stavební řešení		STUPEŇ PD:	DPS	
OBSAH:	Pohledy Západní a Východní		MĚŘÍTKO:	Č. VÝKRESU:	
			1:100	D.1.1.10	